

EN QUOI CONSISTE LA RECHERCHE SUR LES FACTEURS SOCIAUX, CULTURELS ET ENVIRONNEMENTAUX QUI INFLUENT SUR LA SANTÉ DES POPULATIONS?

Ce type de recherche vise à améliorer la santé de collectivités tout entières par la compréhension de la manière dont notre santé subit l'influence :



DE FACTEURS SOCIAUX
 Comme l'âge, le sexe, le genre, l'éducation et le réseau de soutien social



DE FACTEURS ENVIRONNEMENTAUX
 Comme la ville et le pays de résidence, le logement et les conditions de vie



DE FACTEURS CULTURELS
 Comme des pratiques, des croyances, des attentes et des normes



DE FACTEURS PROFESSIONNELS
 Comme la situation d'emploi, la sécurité et les conditions de travail



DE FACTEURS ÉCONOMIQUES
 Comme le revenu du ménage, la stabilité et le coût de la vie

Ce type de recherche porte sur des défis complexes, comme ceux-ci :

Quelle est l'incidence des changements climatiques sur la santé? Qui est le plus touché et comment pouvons-nous atténuer les impacts?

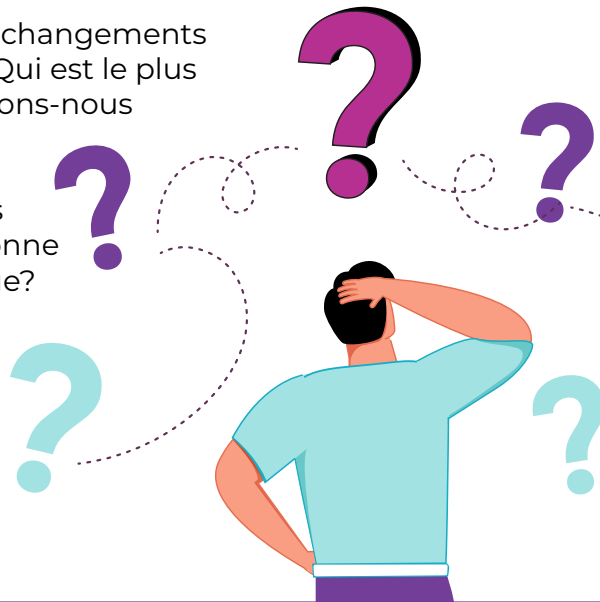
Où, quand et pourquoi les gens ont-ils une moins bonne santé mentale ou physique?

Comment pouvons-nous améliorer le niveau général de confiance envers la santé publique et la science?

Comment pouvons-nous concevoir et bâtir des villes pour qu'elles améliorent la santé de tous?

Nos politiques sanitaires aident-elles vraiment les personnes qui en ont besoin?

Comment pouvons-nous coordonner de meilleures interventions face aux urgences de santé publique?



À quoi ressemble la recherche sur les facteurs sociaux, culturels et environnementaux qui influent sur la santé des populations?

Les chercheurs collaborent avec un large éventail d'experts (y compris des fournisseurs de soins de santé, des organismes communautaires, des gouvernements, des responsables des politiques, des patients et des citoyens) afin de faire progresser notre compréhension de l'incidence d'une variété de facteurs sur la santé. Ils le font :



EN ORGANISANT DES GROUPES DE DISCUSSION AVEC DES INTERVENANTS



EN ÉVALUANT DES POLITIQUES NATIONALES ET INTERNATIONALES.



EN ANALYSANT DES DONNÉES SUR LA SANTÉ ET LES TENDANCES AU FIL DU TEMPS.



EN CONCEVANT DES INTERVENTIONS ET DES PROGRAMMES EN MATIÈRE DE SANTÉ.

En savoir plus :

www.cihr-irsc.gc.ca/santedespopulations.html

